

Revue de presse hebdomadaire des journaux

Semaine du 13 au 19 mai 2023

Journaux consultés :

Actualités-L'Étincelle

La Pensée de Bagot

La Tribune

Le Reflet du Lac

Magog au coeur d'une campagne de sensibilisation

«À l'école à pied ou en vélo, je suis capable»

DANY JACQUES
djacques@lerefletdulac.com

TRANSPORTS. Deux écoles primaires de Magog relèveront un défi de transport actif, plus précisément le 23 mai

à l'école Brassard/Saint-Patrice et le 31 mai à Montessori. Enseignants, personnel scolaire, élèves et parents seront invités à se rendre à l'école à pied, en vélo ou en trottinette.

Le défi «Je suis capable» est une première en Estrie. Ce projet-pilote ne concerne que les deux écoles magogoises

pour cette année, mais d'autres institutions scolaires estriennes devraient répéter cet exercice de sensibilisation dès l'an prochain.

Les organisateurs préviennent les automobilistes et les usagers des secteurs ciblés qu'il y aura plus d'action que d'habitude aux abords de ces écoles, surtout en matinée. Les parents seront informés des modalités de sécurité, tandis que la Régie de police Memphrémagog sera présente aux intersections stratégiques et aux débarcadères alternatifs proposés.

L'équipe d'animation du Conseil régional de l'environnement de l'Estrie (CRE) et des bénévoles sécuriseront aussi des traverses de rue. Des surprises et des prix de présence seront remis à ceux et celles qui n'arriveront pas en voiture.

Magog est aussi au coeur de la vaste campagne de sensibilisation «À l'école à pied ou à vélo, je suis capable». L'école primaire Saint-Jean-Bosco a adhéré au programme «Cycliste averti» actuellement offert à trois de ses classes de 5e et 6e années. L'école a gagné 15 vélos et 15 casques grâce à l'engagement des 51 élèves.

Par ailleurs, dans le cadre du Mois du vélo, le CRE invite les élus magogois à une randonnée cycliste, le 16 mai prochain, afin de les sensibiliser à l'importance du transport actif et de la sécurité en vélo.



Plusieurs enseignants, parents et élèves se déplaceront plus nombreux que d'habitude aux abords de l'école Montessori (photo), le 31 mai, et de l'école Brassard/Saint-Patrice, le 23 mai. (Photo gracieuSeté)

Décès d'une conseillère du Canton de Stanstead

DANY JACQUES
djacques@lerefletdulac.com

HOMMAGE. Le Canton de Stanstead perd une conseillère municipale en raison du décès de Gaétane Gaudreau Langlois, le 5 mai dernier.

Cette dame de 76 ans en était à son troisième mandat à l'Hôtel de Ville. Elle a obtenu deux mandats consécutifs de 2009 à 2017. Elle a remporté ses élections en 2021 après une pause de quatre ans sur la scène municipale.

Mme Gaudreau Langlois laisse dans le deuil cinq enfants qu'elle a eus avec son regretté conjoint Robert Langlois, qui a

également siégé à titre de conseiller municipal par le passé. La famille Gaudreau-Langlois a été au centre des activités civiques et communautaires du village de Fitch Bay pendant plusieurs années.

«Tous reconnaîtront son amour pour les nombreux membres de sa famille, son dévouement pour sa communauté et son attachement aux valeurs de justice et de solidarité», a signé le maire Pierre Martineau dans la plus récente Infolettre de la Municipalité.

La famille vous accueillera en l'église Saint-Patrice de Magog, le samedi 27 mai, de 10 h à 11 h, pour recevoir vos condoléances. Les funérailles suivront à 11 h au même endroit.



Gaétane Gaudreau Langlois est décédée au terme d'une courte maladie, le 5 mai dernier. (Photo gracieuSeté)

La
Fondation
de l'Hôpital de Memphrémagog

souhaite souligner la loyauté et l'engagement de la Caisse Desjardins du Lac-Memphrémagog lors de son prochain événement-bénéfice.

Merci

6 - LE REFLET DU LAC - www.lerefletdulac.com - Le 17 mai 2023

Le Reflet du Lac
VOTRE MÉDIA LOCAL

53, rue Centre, bureau 300,
Magog (Québec) J1X 5B6
Tél. : 819 843-3500
Fax : 819 843-3085
Annonces classées : 1 866 637-5236
www.lerefletdulac.com

Éditeur régional :
Gino Gaudreau

Conseillères en solutions médias :
Audrey Francoeur
Caroline Gaudreau

Coordonnatrice au développement des affaires :
Nathalie Boutin

Coordonnatrices à la maquette :
Audrey Roy Desautels
Isabelle Laviole
Karine Beaulne

Journalistes :
Pierre-Olivier Girard
Dany Jacques
Patrick Trudeau

Président :
Renel Bouchard

Directeur général :
Marc-Noël Ouellette

Impression : Imprimeries Transcontinental Inc.,
division Transcontinental Métropolitain

Distribution :
Médias Transcontinental S.E.N.C.
Division PubliSoc

Publié par : icimedias Inc.

Distribution certifiée ODC : 25 332 EXEMPLAIRES. Tirage : 25 692 exemplaires imprimés

Dépôt légal : Bibliothèque Nationale du Québec, Société canadienne des postes - envois de publications canadiennes. Contrat de vente de produit no 40005266. © 2005 Médias Transcontinental S.E.N.C.

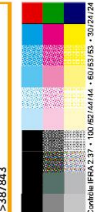
Toute reproduction des annonces ou informations, en tout ou en partie de façon officielle ou déguisée est interdite sans la permission écrite de l'éditeur. Le Journal Le Reflet du Lac ne se tient pas responsable des erreurs typographiques pouvant survenir dans les textes publicitaires, mais il s'engage à reproduire uniquement la partie du texte où se trouve l'erreur. La responsabilité du journal et/ou de l'éditeur ne dépassera en aucun cas le montant de l'annonce. Les articles publiés dans Le Journal Le Reflet du Lac contiennent la seule responsabilité des auteurs et la direction ne partage pas nécessairement les opinions émises.

Nous reconnaissons l'appui financier du gouvernement du Canada.

RS

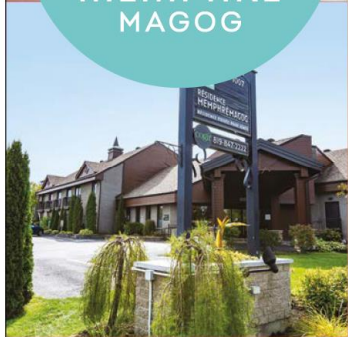
Recyclez votre journal

387843





Profitez d'une
ambiance
**dynamique et
accueillante!**



La résidence Memphrémagog saura vous plaire!

- Terrasse et salle à manger offrant une vue spectaculaire
- Des loisirs variés pour tous les goûts
- Clientèle autonome, semi-autonome et soin de confort

**PROMOTION
QUELQUES STUDIOS DISPONIBLES**

INFORMEZ-VOUS!

Communiquez avec Carole,
notre conseillère en qualité de vie.

819 847-2222

✉ cdesjarlais@cogir.net

1007, rue Merry Nord, Magog

ResidenceMemphremagog.ca
Des appartements et des services



>418880

POLITIQUE

Nathalie Pelletier s'implique à l'UMQ

La mairesse de Magog, Nathalie Pelletier, fait son entrée au sein de trois instances de l'Union des municipalités du Québec (UMQ). Réuni le 3 mai dernier, le conseil d'administration de l'UMQ a procédé à la nomination de M^{me} Pelletier sur trois commissions, en l'occurrence celles de l'aménagement et des transports, du développement économique ainsi que de l'environnement.

Fondée en 1919, l'UMQ rassemble plus de 390 municipalités de toutes tailles dans toutes les régions du Québec. Ses membres représentent plus de 85 % de la population et du territoire. (D.J.) (Photo Le Reffet du Lac/Archives - Patrick Trudeau)



TRANSPORTS

Adopte un vélo à La Ruche

Le Centre de formation en entreprise et récupération (CFER) de La Ruche tiendra sa vente de vélos usagers à cette école secondaire de Magog, le samedi 27 mai, de 9 h à 12 h. Intitulé « Adopte un vélo », ce projet permet à des élèves de réparer et de recycler de vieilles bicyclettes avant de les remettre sur le marché à bas prix. Les fonds récoltés sont réinjectés dans le projet.

Le CFER estime que cette démarche facilite le développement des aptitudes en mécanique, les relations interpersonnelles et l'estime de soi. Les vélos pour adultes seront vendus entre 100 \$ et 120 \$, tandis que les vélos pour enfants varieront entre 30 \$ et 70 \$.

Le rendez-vous est fixé à l'extérieur de l'école, du côté du boulevard des étudiants. (D.J.)

ORFORD MUSIQUE orford.mu

BILLETS EN VENTE DÈS MAINTENANT

Schubert

DU 14 JUIN AU 5 AOÛT

Hydro Québec présente Desjardins

FESTIVAL ORFORD MUSIQUE

Ajoutez de la musique à votre été **ORFORD.MU**

Avec l'appui du Québec

Toutes les éditions

Une classe extérieure voit le jour à l'école primaire Hamelin





Recherche de

Toutes les édit





Wotton – La Municipalité de Wotton et l'école primaire Hamelin ont eu le plaisir d'inaugurer leur classe extérieure le 03 mai 2023. Le ruban coupé, les élèves, les membres du personnel et les partenaires ont pris place pour la première fois dans une classe bien spéciale.

Ce qui avait débuté par l'idée de deux enseignants de l'école Hamelin, Sylvain Lévesque et Joëlle Vermette, s'est concrétisé près de trois ans plus tard. Ces deux enseignants souhaitaient la création d'un espace propice à l'apprentissage à l'extérieur du cadre conventionnel de la salle de classe. Leur projet a nécessité un peu plus de temps et de travail que prévu.

La nouvelle classe extérieure comprend un tableau blanc à l'abri des intempéries, des tables de pique-nique ainsi que des bancs amovibles. Ces derniers se transforment en bancs ou en petites tables selon les besoins. Ils ont été construits par des élèves du programme CFER de l'Escale sous la supervision de l'enseignant Sylvain Lévesque, ancien enseignant de l'école Hamelin à l'origine du projet.

Grâce à l'implication de toute la communauté, les parents, les citoyens, différents organismes, la Municipalité de Wotton, les élèves du programme CFER de l'école secondaire l'Escale ainsi que les élèves et les membres du personnel de l'école Hamelin, que le projet s'est concrétisés.

La municipalité tient à remercier chaleureusement les partenaires financiers qui ont cru au projet et leur ont permis de construire cet endroit unique et magnifique. Merci à Financement agricole Canada (FAC), au Club Optimiste de Wotton, au Festival country de Wotton et à la Caisse Desjardins des Sources.

« C'est un projet par la communauté et pour la communauté qui a vu le jour. Nous espérons que tous pourront en profiter pour de nombreuses années », exprime M. Jocelyn Dion, Maire de la Municipalité de Wotton.

« FAC par l'entremise du fonds AgriEsprit est fière de soutenir l'apprentissage et la persévérance scolaire », mentionne M. Sylvain Labonté, directeur des relations d'affaires à FAC, au bureau de Sherbrooke.

« Nous sommes très enthousiastes d'avoir pu créer cet espace inspirant pour les élèves », souligne Mme Joëlle Vermette, enseignante de l'école Hamelin.



Recherche de t

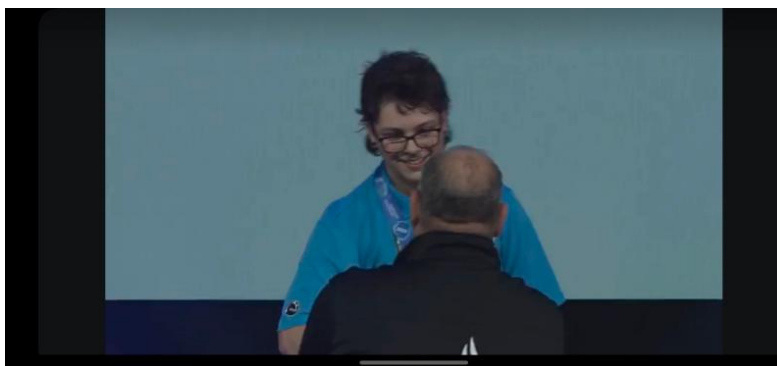
Toutes les édit

Toutes les éditions

La région fait belle figure aux Olympiades québécoises des métiers et des technologies



L'enseignant Christian Roy pose en compagnie de son étudiant, Adam Rahman, détenteur de la première place en Usinage CNC, lors des 16^e Olympiades de métiers.



Alexis Lagrandeur, étudiant en soudage au centre Expé de Windsor, recevant sa médaille d'or.



Alexis Lagrandeur, étudiant au centre Expé de Windsor a reçu la médaille d'or en soudage.



Recherche de

Toutes les édit



Adam Rahman, étudiant CNC à Val-des-Sources a reçu la médaille d'or en usinage.

Actualités-l'Étincelle – La 16e édition des Olympiades de Métiers était présenté les 11 et 12 mai dernier du côté de Québec et Montréal.

Cette finale provinciale réunissait ainsi, plus de 250 étudiants, provenant d'une multitude de centres de formation et de régions administratives du Québec, se sont livrés une saine compétition au sein de 35 disciplines du secteur de la formation professionnelle.

La délégation de l'Estrée s'est fort bien tirée d'affaire avec quatre médailles d'or et deux de bronzes.

Parmi ces lauréates et lauréats régionaux, mentionnons les premières places de deux étudiants des centres de formations professionnelles Expé, soit M. Adam Rahman, étudiant en usinage CNC à Val-des-Sources, ainsi que M. Alexis Lagrandeur du centre Expé de Windsor, récipiendaire de la médaille d'or en soudage.

Tous deux étaient accompagnés de leur enseignant responsable, soit M. Christian Roy (Usinage) et Marco Roy (Soudure). Le brio de ces jeunes rejaillit sans contredit sur leur établissement d'enseignement ainsi que sur l'ensemble du centre de service scolaire des Sommets.

À noter que les personnes ayant atteintes la plus haute marche du podium seront invitées, selon l'état de leur éligibilité, à se rendre du côté de Winnipeg les 25 et 26 mai prochain, afin de participer aux Olympiades canadiennes, qui se dérouleront au RBC Convention Centre.

LES ÉLÈVES DE L'ESCALE PÉDALENT ET AMASSENT 9550\$ POUR LEUCAN ESTRIE



Richard Lefebvre
rlefebvre.journal@gmail.com

Val-des-Sources - Les 4 et 5 mai derniers se tenait à l'école L'Escale de Val-des-Sources, les 24h de vélos au profit de Leucan Estrie.

L'évènement-téléthon, qui se déroulait pour une deuxième année consécutive, consistait à pédaler à relais pendant une période de 24 heures sur les vélos stationnaires installés à la place publique de l'école secondaire afin de recueillir des fonds pour l'organisme soutenant les enfants atteints de cancer et leur famille.

C'est donc du jeudi 4 mai à 16h au lendemain 5 mai à la même heure, que les élèves en programme de santé globale de 1er, 2e et 3e cycles du secondaire se sont mobilisés pour la cause. Ces derniers furent accompagnés aléatoirement dans leur défi par certains membres du corps enseignant, divers partenaires et autres membres du personnel de l'école.

Enfin, l'ensemble des valeureux efforts déployés par les jeunes auront permis d'amasser un montant total de 9550\$ pour Leucan Estrie. Pour Mme Geneviève Paquin, enseignante responsable de l'activité, il s'agit d'une grande satisfaction de

voir les étudiants s'associer à une cause aussi noble par l'entremise de ce défi.

Cette dernière ne cacha guère sa fierté face aux efforts et à l'engagement des jeunes, tout en soulignant le support et le niveau d'implication de la communauté dans la réalisation de cet objectif commun.

« Encore cette année, nous sommes choyés de pouvoir compter sur de généreux partenaires comme Centre aquatique

régional de l'Érable pour un prêt de vélo ainsi que Déménagement et entretien Bouchard pour le transport des vélos », a-t-elle notamment mentionné.

« ...merci à tous pour les dons et les futurs dons. Merci de faire la différence! Donnez généreusement au lien suivant afin d'encourager les élèves de Santé globale de l'école secondaire de l'Escale : <http://www.webleucan.com/escale>. »

Serre et Paysagiste St-François À VOS PLATES-BANDES ET JARDINS

- Plants de tomates
- Grande variété de fleurs
- Plants de légumes
- Fines herbes
- Jardinières de tomates
- Jardinières de concombres libanais
- Fertilisants
- Semences
- Engrais
- Compost
- Terre en vrac 

**BOÎTES DE FLEURS
9 PLANTS**

4\$

**Grand choix
de jardinières,
pots fleurs**

Ouvert à

*La fête
des Patriotes*

**APPORTEZ VOS
JARDINIÈRES, POTS,
NOUS LES FERONS
POUR VOUS!**

159, rue de l'Église, St-François-Xavier de Brompton
819 845-3851 Cell.: 819 620-4579

PORTES OUVERTES SAMEDI 20 MAI de 10 h à 16 h

APPARTEMENTS
À LOUER 5 1/2
DISPONIBLES DÈS MAINTENANT

- Thermopompe (climatisation et chauffage) ;
- Fenestration abondante ;
- Grande cuisine avec îlot ;
- Comptoir de quartz ;
- Surveillance par caméras ;
- Internet haute vitesse illimité.

*Promo 1 mois gratuit

819 847-0006



CONSTRUCTIONS
MORIN



*à la signature d'un bail d'un minimum de 12 mois (avant le 1 juillet)